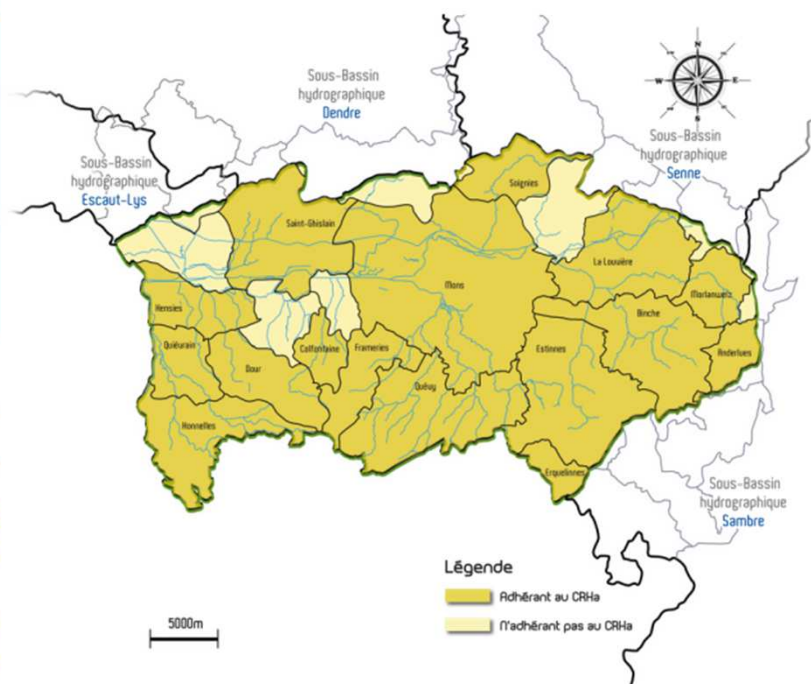


# Le Contrat de Rivière du sous-bassin hydrographique de la Haine

Peissant – 23/01/2014



**Présidente :** Joëlle KAPOMPOLE  
**Cellule de coordination:** Kevin BOUCHEZ,  
Elodie BOUTIQUE, Céline MALENGREZ,  
Saskia MEGANCK, Sandra VANOVERBERGHE

7, rue des Gaillers – 7000 MONS  
Tél: 065/33.66.61 – Fax: 065/87.55.61 – Gsm: 0496/38.67.21  
[info@contratrivierehaine.com](mailto:info@contratrivierehaine.com)  
Blog : [contratrivierehaine.com](http://contratrivierehaine.com)

# Sommaire

## **I. CR Haine:**

- **Fonctionnement, partenaires**
- **Territoire d'action**
- **Rôles, missions**

## **II. Inventaire des points noirs**

## **III. Problématiques liées à l'eau sur le territoire communal**

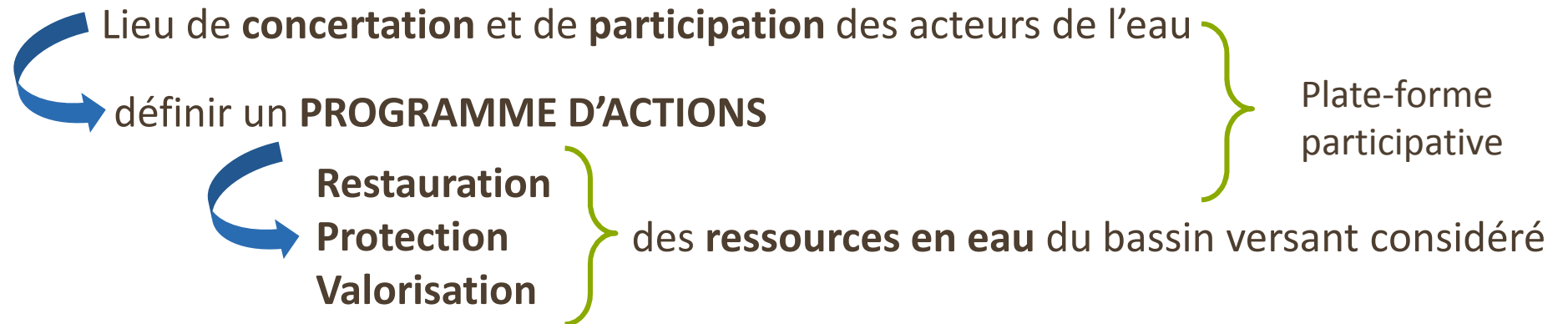
## **IV. Actions menées en partenariat avec la commune**

- **Actions de sensibilisation**
- **Journées de l'eau**
- **Réseau d'analyse**
- **Signalétique des cours d'eau**
- **Lutte contre la Balsamine géante**

# Sommaire (suite)

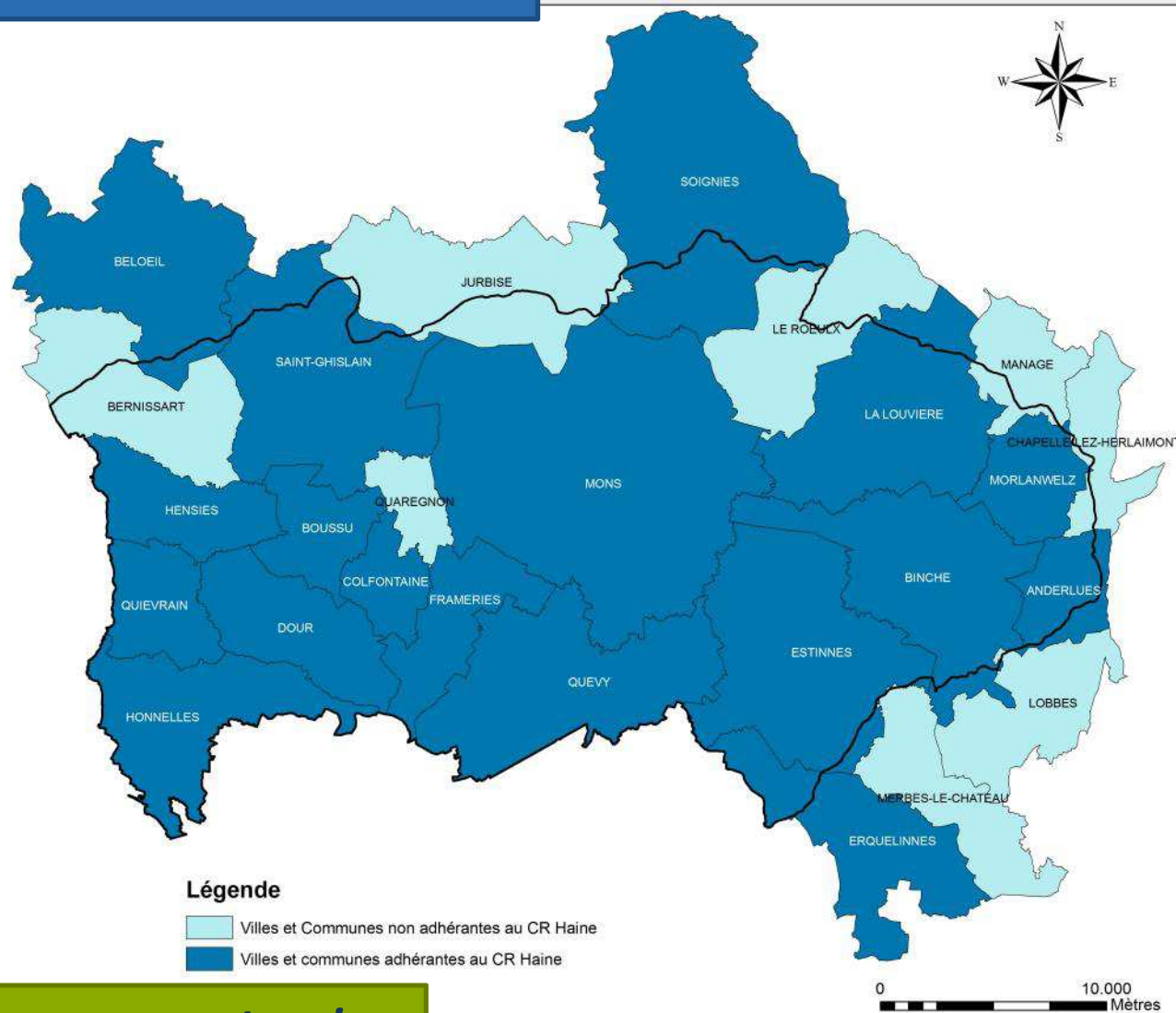
- V. Points d'intérêt et patrimoine relevés sur le territoire communal
- VI. DCE et enquête publique en cours

# I. Un Contrat de Rivière, c'est quoi ?



➔ Nécessite et incite une mobilisation de l'ensemble de la population du bassin, ainsi que du monde politique, administratif, associatif, scientifique, les agriculteurs, les industriels, ...

# Territoire du Contrat de Rivière Haine



- *18 Villes et Communes partenaires*
- *Au cœur du Hainaut*
- *Superficie : 801 km<sup>2</sup>*
- *Environ 1500 km de cours d'eau*

# Missions du Contrat de Rivière

- Contribuer à assurer la qualité et la pérennité de la ressource « eau » dans le cadre du développement durable;
- Contribuer à la préservation et à l'amélioration des écosystèmes aquatiques;
- Promouvoir une utilisation de l'eau raisonnée et basée sur la protection à long terme des ressources en eau disponible;
- Contribuer à la réduction de la pollution des eaux souterraines et de surface;
- Contribuer à atténuer les effets des inondations;
- Etc.



*Ces objectifs sont concrétisés dans un  
**programme triennal d'actions.***

*Celui-ci a été construit de manière  
concertée entre les acteurs de l'eau et ce,  
à partir des résultats de **l'inventaire de  
terrain.***

***Tous les 3 ans, l'inventaire et le  
programme d'actions sont évalués et  
reconduits.***

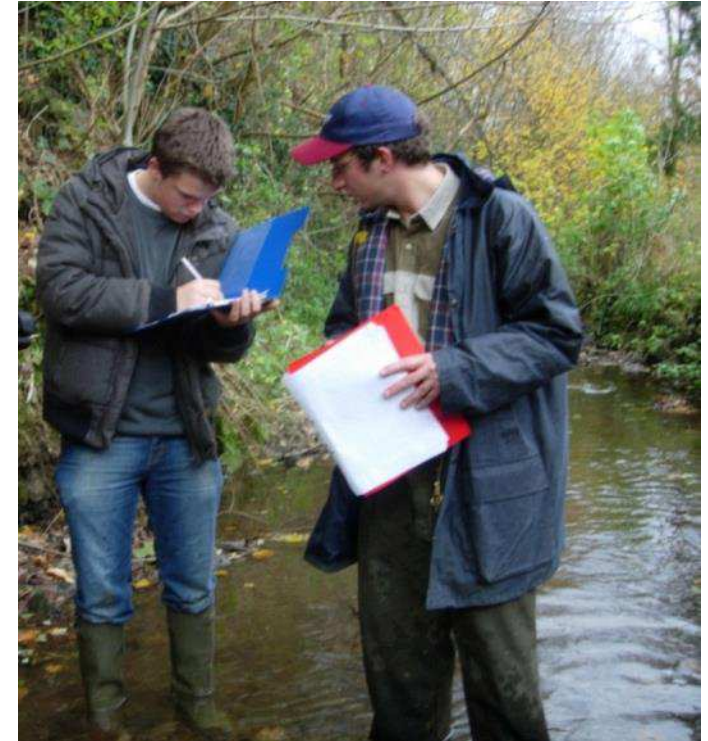


## II. Inventaire des points noirs

8

L'inventaire a pour objectifs :

- de constater les dégradations et points d'intérêt;
- d'identifier et de hiérarchiser les observations;
- d'informer le public des résultats et des solutions.



Fiches de terrain standardisées, identiques pour tous les Contrats de Rivière de Wallonie et reprenant différentes thématiques.

### Méthodologie d'inventaire :

- Observation des dégradations et des points d'intérêt sur le terrain
- Encodage des fiches de terrain dans la base de données du SPW
- Cartographie des points



# II. Inventaire des points noirs

## Thématiques relevées lors de l'inventaire de terrain:

- 1) Plantes invasives
- 2) Autres
- 3) Déchets
- 4) Entraves à l'écoulement
- 5) Erosions
- 6) Ouvrages d'art
- 7) Patrimoine culturel et paysager
- 8) Protection des berges
- 9) Rejets d'eau usée
- 10) Captages
- 11) Hirondelles de rivage



### III. Problématiques liées à l'eau sur le territoire communal

10

#### Dernier inventaire en date:

Octobre 2010 à décembre 2012

#### Résultats:

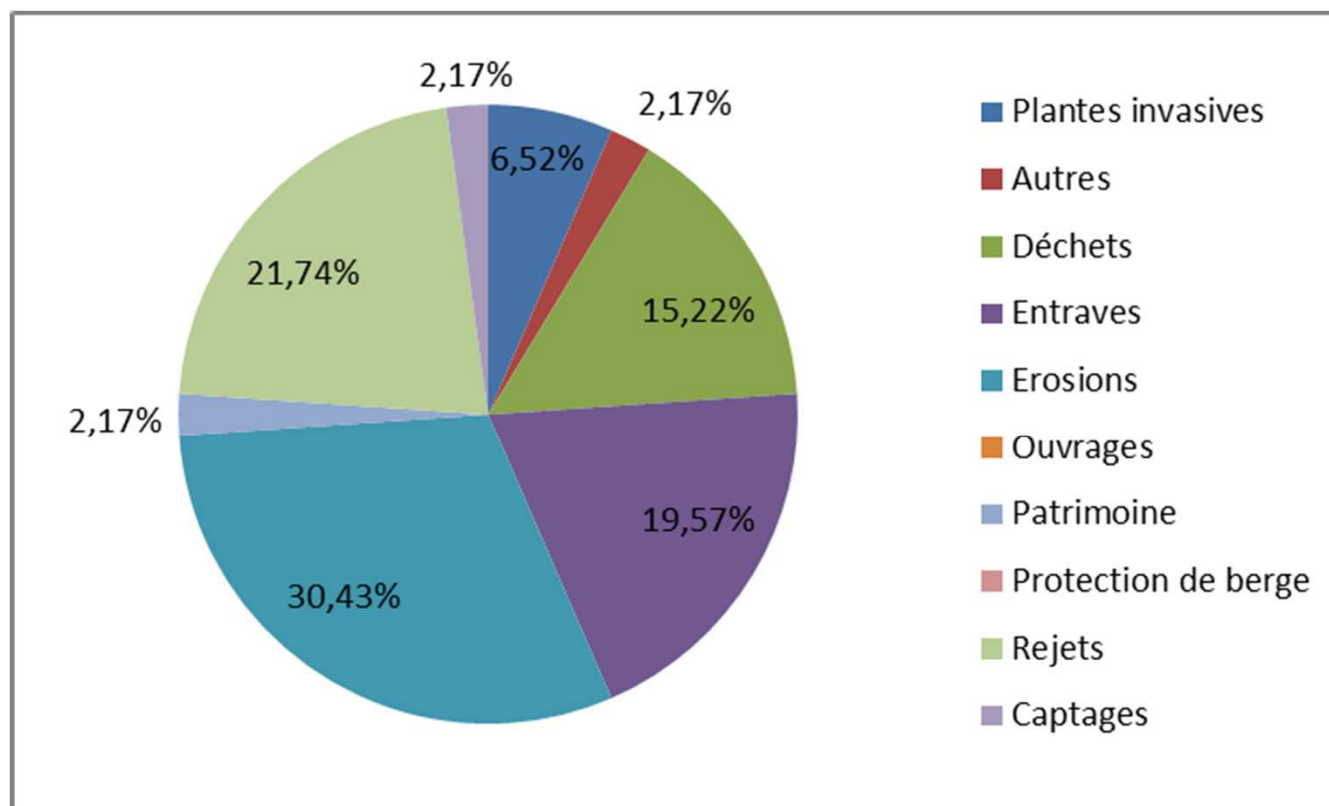


Figure 1: Points noirs observés sur l'ensemble des cours d'eau inventoriés et jugés prioritaires.



### III. Problématiques liées à l'eau sur le territoire communal

11

#### Erosions:





### III. Problématiques liées à l'eau sur le territoire communal

12

#### Plantes invasives:



### III. Problématiques liées à l'eau sur le territoire communal

13

#### Rejets:





### III. Problématiques liées à l'eau sur le territoire communal

14

#### Déchets:



### III. Problématiques liées à l'eau sur le territoire communal

15

#### Entraves:



# IV. Actions menées en partenariat avec la Commune

16

## ➤ Actions de sensibilisation

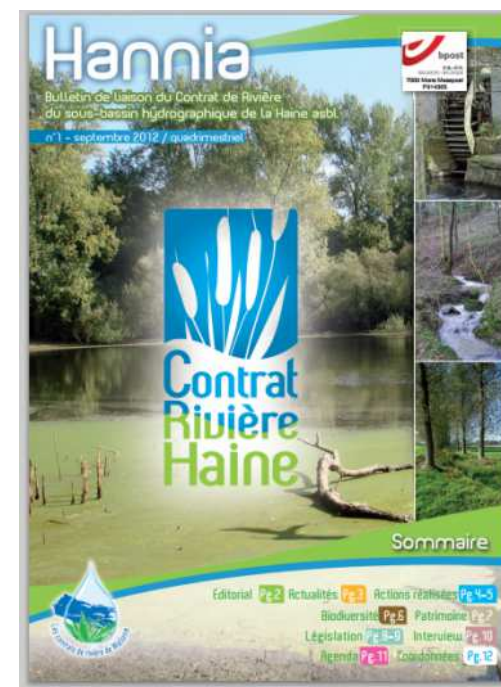
### Animations

- La station d'épuration
- Les produits d'entretien ménagers : lecture d'étiquettes et fabrication de produits d'entretien écologiques.
- Observation des macro-invertébrés de nos rivières
- Le Jeu de l'Oie sur l'eau



### Communication

- Newsletter
- Bulletin de liaison "Hannia"
- Articles dans bulletins communaux





## IV. Actions menées en partenariat avec la Commune

17

### ➤ Journées de l'eau (15 – 30 mars 2014)



## IV. Actions menées en partenariat avec la Commune

18

### ➤ Réseau d'analyse de la qualité de l'eau

#### Réseau d'analyses de la qualité des eaux de surface

- Vision de la qualité de l'eau à l'échelle de travail du Contrat de Rivière
- Étoffer le réseau de surveillance wallon existant
- Évaluer l'effet des actions mises en place ( = objectif à long terme)

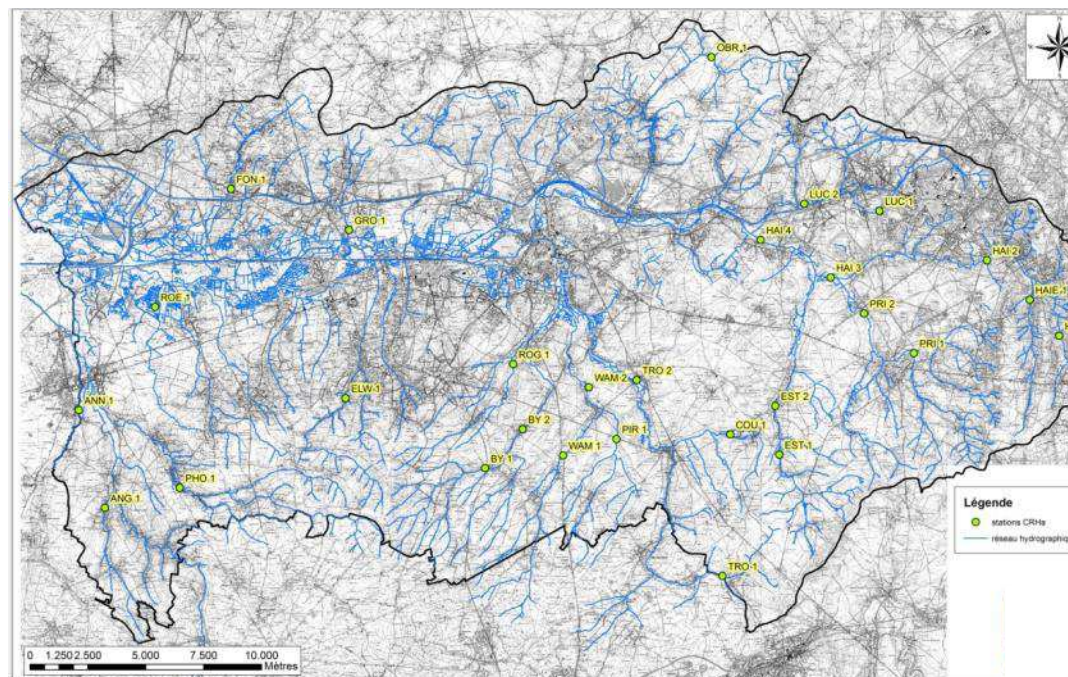
#### Qualité physico-chimique :

prélèvements 3x/an

#### Qualité biologique :

IBGN (macroinvertébrés) 1x/an

**28 stations réparties sur l'ensemble du territoire du Contrat de Rivière (3 sur Estinnes)**





## IV. Actions menées en partenariat avec la Commune

19

### ➤ Signalétique des cours d'eau



- Redéfinir l'identité des cours d'eau;
- Favoriser la réappropriation sociale par la population locale;
- Projet mis en place par plusieurs Contrats de Rivière wallons.

#### 1ère phase :

Voiries communales (2012).

#### 2ème phase:

Voiries provinciales (2013).

#### Perspectives :

Signalétique adaptée aux sentiers de promenade (panneaux en bois éventuellement).



## IV. Actions menées en partenariat avec la Commune

20

### ➤ Lutte contre la Balsamine géante

Balsamine de l'Himalaya = espèce exotique invasive

Plante importée et plantée volontairement pour sa qualité ornementale mais pose des problèmes écologiques car :

- Grande faculté d'adaptation aux milieux qu'elle colonise
- Monopolise les ressources nutritives du sol
- Entraîne une concurrence importante avec les espèces indigènes.



Projet d'éradication de la Balsamine de l'Himalaya sur le Ruisseau d'Estinnes à Estinnes.

Les opérations de gestion nécessitent plusieurs arrachages successifs des plantes étalés sur trois ans.

Collaboration entre la Commune d'Estinnes, le Service Hainaut Ingénierie Technique de la Province de Hainaut et la Cellule de coordination du Contrat de Rivière Haine.

## V. Point d'intérêt et patrimoine relevés sur le territoire communal

21

- Paysage rural (>vallées)
  - Patrimoine bâti (vestiges de moulins)
  - Patrimoine naturel (N2000; réserves)
- } Forte présence de l'eau



## VI. DCE et enquête publique en cours

- La Directive Cadre Eau précise que l'eau n'est pas un bien marchand comme les autres mais un **patrimoine qu'il faut défendre et protéger**. Elle précise que les eaux de la Communauté sont de plus en plus soumises à des contraintes dues à une croissance continue de la demande en eau de bonne qualité et en quantité suffisante pour toutes les utilisations.
- La Directive demande aussi d'élaborer une **politique communautaire intégrée dans le domaine de l'eau**, c'est-à-dire une gestion qui recourt à des actions, moyens et acteurs qui relèvent des politiques sectorielles.



## VI. DCE et enquête publique en cours

23

- Le concept pivot de la Directive est l'organisation et la gestion de l'eau à l'échelle des bassins hydrographiques.
- Responsabilité des CR dans le suivi des plans de gestion (une des missions reprises dans l'AGW régissant les CR).

*Pour information, suite à l'approbation des 1<sup>ers</sup> plans de gestion de la DCE, une enquête publique est relancée concernant le calendrier et le programme de travail relatifs aux seconds plans de gestion prévus pour la période 2016-2021.*



L'eau, c'est l'affaire de tous

Donnons vie  
à l'eau !

Enjeux pour  
une meilleure  
protection de l'eau  
en Wallonie.



Dans le cadre de la politique européenne de l'eau, une enquête publique est organisée du 16/09/2013 au 17/03/2014 inclus.



# Merci ! Des questions ?



CONTRAT DE RIVIERE DU SOUS-BASSIN

HYDROGRAPHIQUE DE LA HAINE, ASBL

7, Rue des Gaillers

7000 Mons

Tél: 065/33.66.61

Gsm: 0496/38.67.21

Fax: 065/87.55.61

[www.contratrivierehaine.com](http://www.contratrivierehaine.com)

Adresse générale: [info@contratrivierehaine.com](mailto:info@contratrivierehaine.com)

*La vidéo de présentation du Contrat de Rivière est disponible sur Youtube*

