



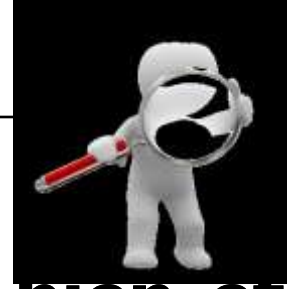
Appréhension locale de l'état de santé



de la population : Photographie de la situation à Estinnes

Paul Berra
Estinnes, 17 octobre 2013

Pourquoi un tel outil ?



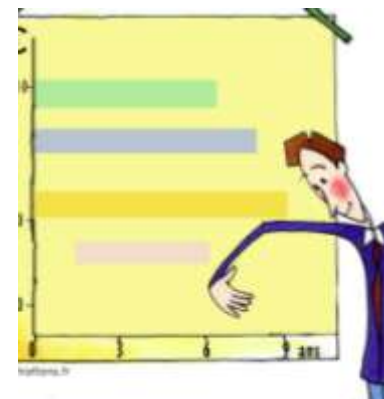
➤ **Évaluer l'état de santé et de bien-être de sa population communale afin de :**

- ❑ **mettre sur pieds des actions de prévention et promotion de la santé**
- ❑ **faciliter et optimiser la gestion et la coordination des ressources proposées**
- ❑ **s'adapter aux attentes et/ou besoins**
- ❑ **informer, consulter et impliquer les habitants**



Plan du profil local de santé

- ❑ **Données démographiques et facteurs socio-économiques**
- ❑ **Causes de décès**
- ❑ **État de santé**
- ❑ **Comportements de santé**
- ❑ **Offre de soins**



Les banques de données



L'échelle des données :

Un frein à l'élaboration d'un profil

- ❑ **Échelle la plus fine disponible : niveau communal (rarement par quartiers)**
- ❑ **Pour les données de mortalité par cause : niveau de l'arrondissement (petits chiffres)**
- ❑ **Pour les données d'Enquêtes (État de santé et comportements de santé) : Province du Hainaut**



HIS = 11 000 personnes
interrogées dont 4000 en Wallonie
et environ 1000 en Hainaut

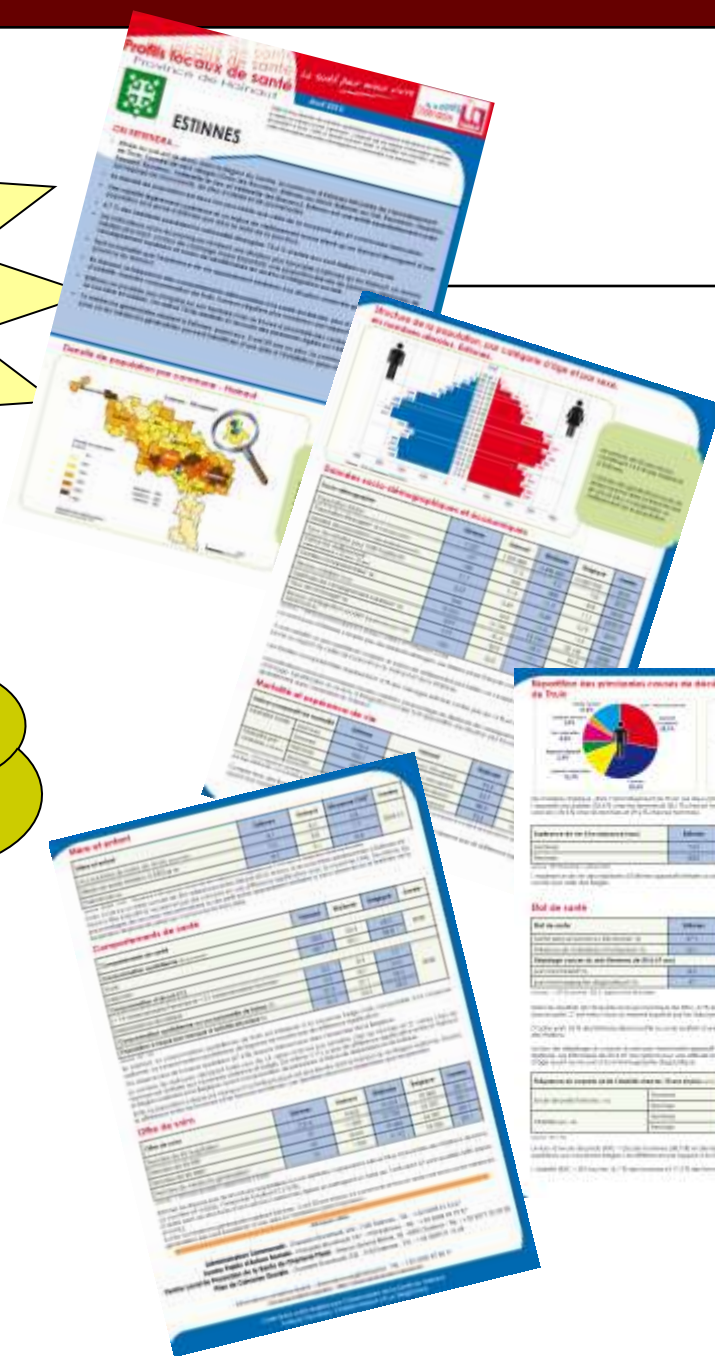
Taille population: exemple espérance de vie à la naissance 2006-2010

Territoire	Population masculine	Espér. de vie	Interval. de confiance	IC95-	IC95+
BELGIQUE	▶ 5.248.723	77,1	+/- 0,6 mois	77,0	77,1
RÉGION WALLONNE	1.683.968	75,1	+/- 1 mois	75,0	75,2
PROVINCE HAINAUT	628.833	74,0	+/- 2 mois	73,9	74,2
CHARLEROI	97.902	72,6	+/- 5 mois	72,2	73,0
MOUSCRON	26.083	75,0	+/- 9 mois	74,3	75,8
ESTINNES	3.686	75,4	+/- 23 mois	73,5	77,3
FLOBECQ	▶ 1.609	75,1	+/- 40 mois	71,8	78,4



Réalisation d'un « 4 pages »

Les données
essentielles
résumées



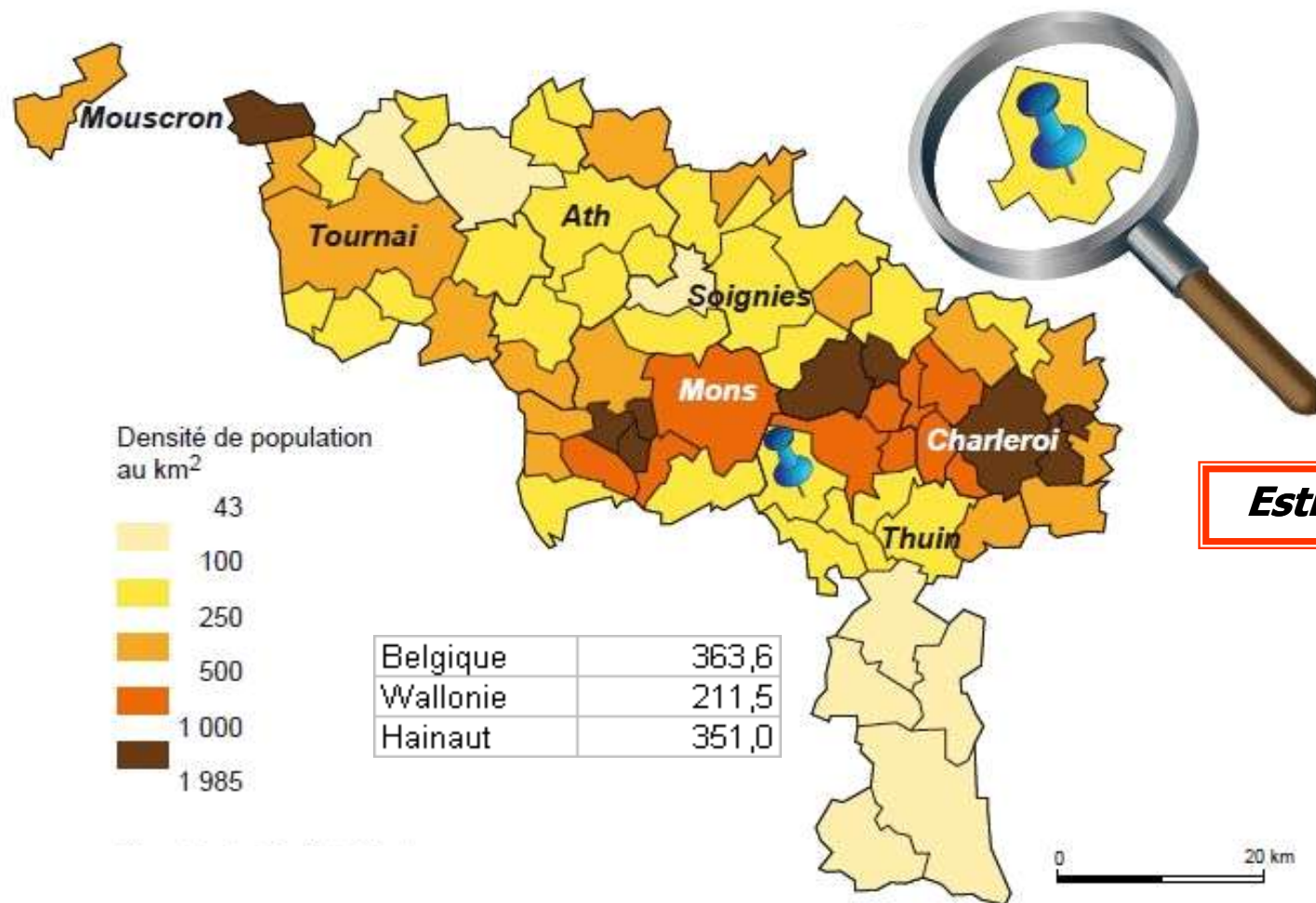


Aperçu de données recueillies pour Estinnes



Densité de population par commune - Hainaut

Source : SPF Economie 1/01/2013

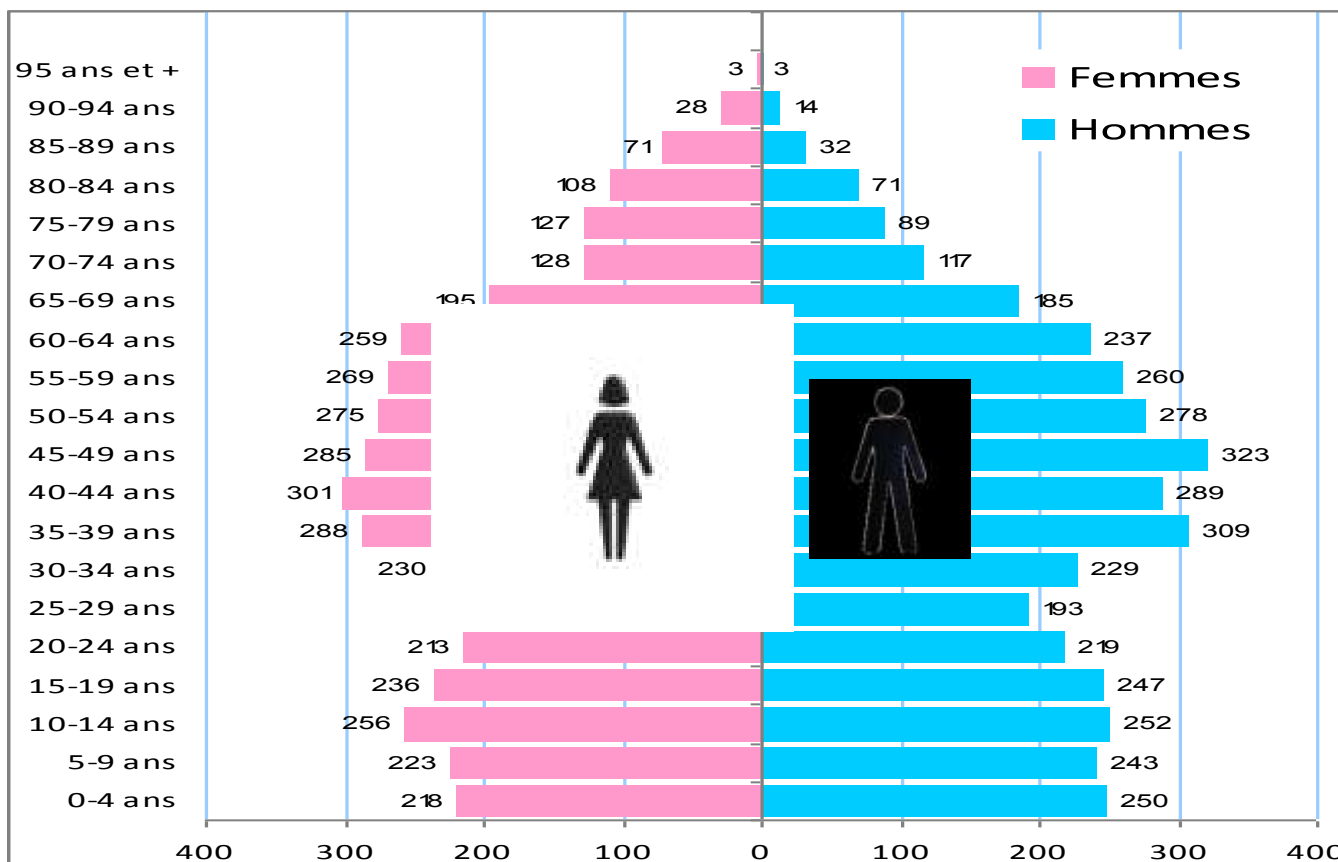


Avec 107 habitants au km² au 1/1/2013, Estinnes présente une des dix plus faibles densités de population du Hainaut



Pyramide des âges

Population à Estinnes au 1er janvier 2013
7.751 habitants



**Les 65 ans et plus constituent 15,1% de la population
d'Estinnes (17,0 % en Hainaut) au 1/1/2013**



de la santé
Observatoire



41 % Italiens

31 % Français



de la santé
Observatoire

Socio-démographie	Estinnes	Hainaut	Wallonie	Belgique	Années
Population totale	7.751	1.328.760	3.563.060	11.099.554	2013
Population étrangère (% total population)	4,8	11,5	9,7	10,6	2012
Densité de population (nb d'hab. au km ²)	107	351	212	364	2013
Taux de natalité pour 1 000 habitants	11,6	11,4	11,4	11,4	2001-2010
Indice de vieillissement (>65/<20)	0,61	0,72	0,72	0,78	2013
Familles monoparentales (%)	13,1	14,3	13,0	10,2	2010
Revenu médian (euros)	19.856	18.473	19.477	20.820	2010
Diplômés de l'enseignement supérieur (%)	16,4	21,6	25,2	26,3	2001
Chômage (%)	16,3	18,8	15,9	10,7	août-13
Revenu d'intégration sociale (N/1000 hab)	15,7	23,2	20,5	14,2	2012

L'espérance des habitants d'Estinnes est similaire à celle des Hainuyers et des Wallons

	Estinnes	Hainaut	Wallonie	Belgique
<i>Espérance Vie Hommes (ans)</i>		74,0	75,1	77,1
<i>Espérance Vie Femmes (ans)</i>	80,8	81,0	81,5	82,6

2006-2010



Indice comparatif de mortalité		Estinnes	Hainaut	Wallonie	Belgique
<i>Mortalité totale</i>	<i>Hommes</i>	93,3	100,0	92,5 *	80,5 *
	<i>Femmes</i>	101,6	100,0	97,0 *	88,5 *

Pas de différence significative !!

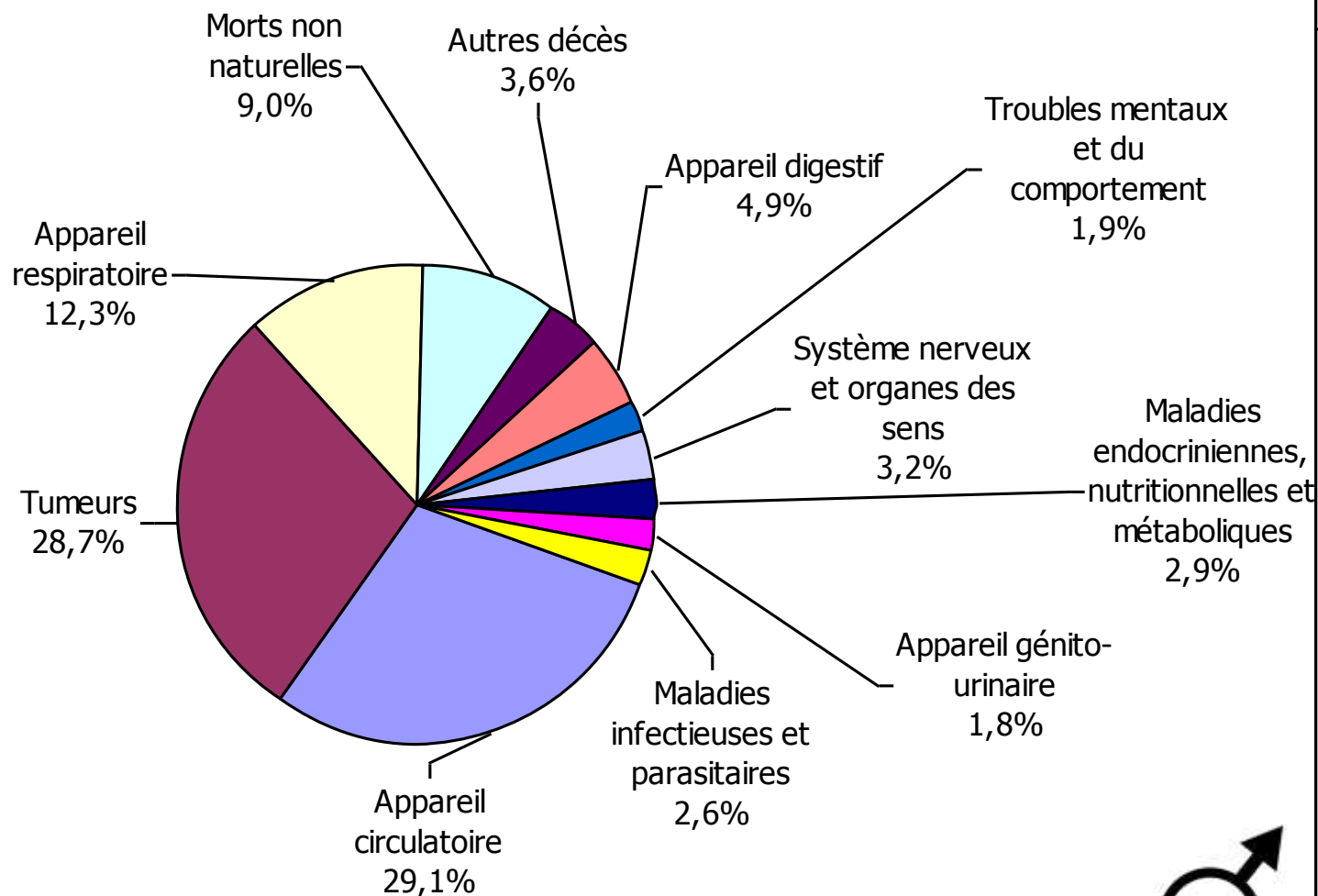
2006-2010

L'indice comparatif de mortalité est le rapport entre le nombre observé de décès à Estinnes et le nombre de décès qui serait obtenu si les taux de mortalité par tranche d'âge y étaient identiques à ceux du Hainaut auquel on attribue une valeur de 100



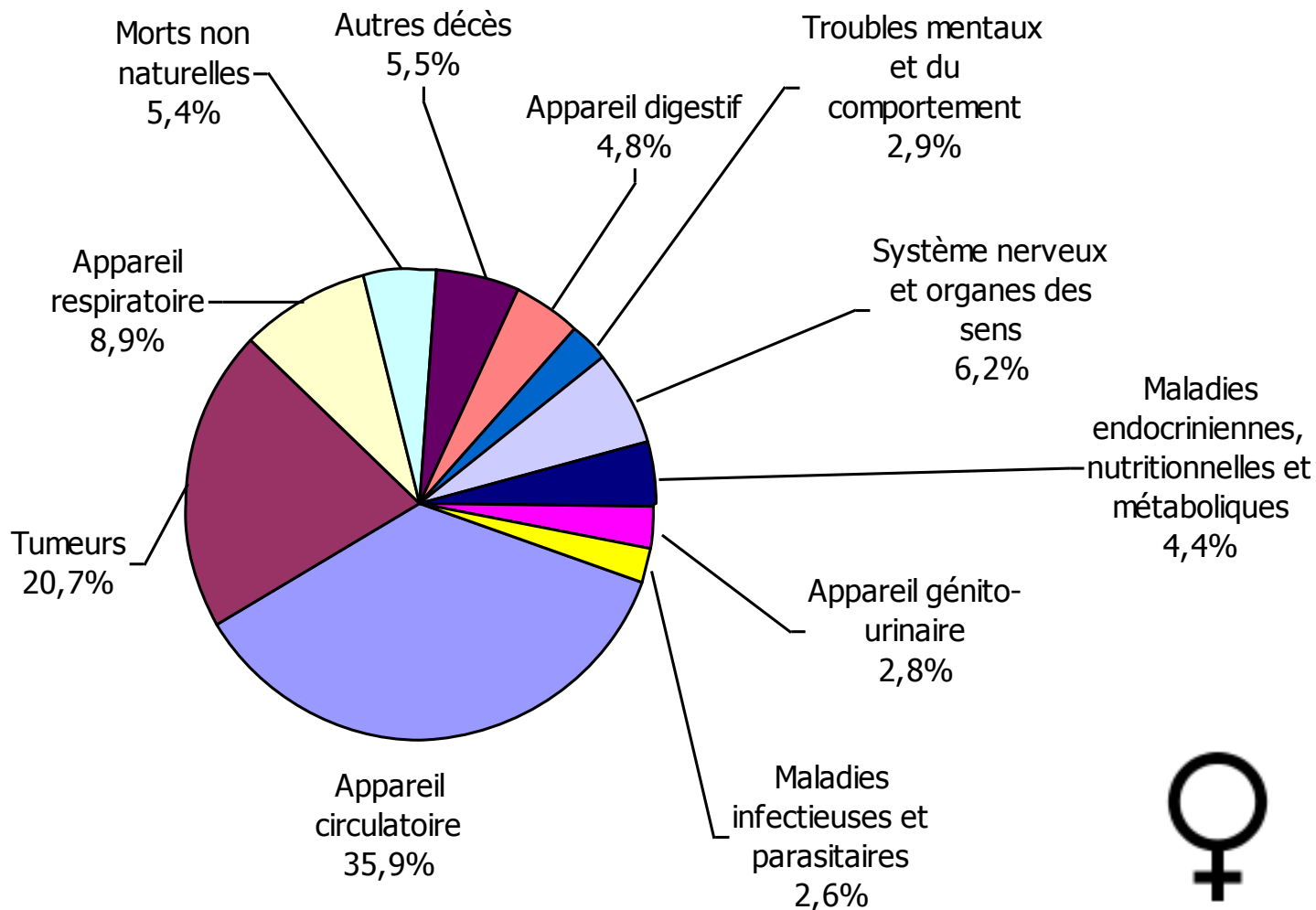
Arrondissement de Thuin

Causes décès Hommes Arrond. Thuin 2005-2009



Arrondissement de Thuin

Causes décès Femmes Arrond. Thuin 2005-2009

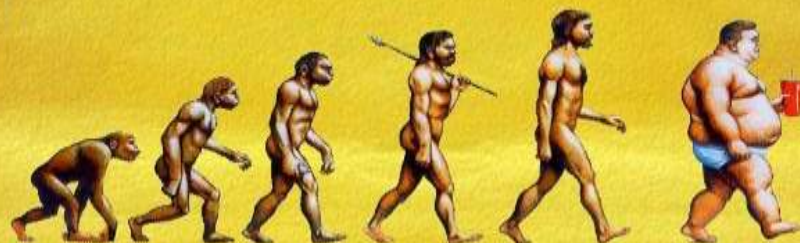


Etat de santé	Estinnes	Hainaut	Wallonie	Belgique
Santé perçue bonne ou très bonne ¹ (%)	67,1	66,4	70,3	74,9
Présence de maladie(s) chronique(s) ¹ (%)	26,1	26,8	24,6	21,5
Dépistage cancer du sein (femmes de 50 à 69 ans)				
par mammotest ² (%)	8,2	9,1	9,1	30,0
par mammographie diagnostique ² (%)	47	47	47	31

Sources : 1. SPF Economie - ESE 2. Agence Inter Mutualiste



L'évolution de l'espèce humaine



est préoccupante



de la santé
Observatoire

Fréquence du surpoids et de l'obésité chez les 18 ans et plus (en %)		Hainaut	Région wallonne	Belgique	Année
Excès de poids total (IMC > 25)	Hommes	58,3	57,0	53,7	2008
	Femmes	44,5	41,4	40,4	
Obésité (IMC > 30)	Hommes	16,1	14,1	13,1	
	Femmes	17,2	15,1	14,4	

Source : ISP - HIS



Comportements de santé	Hainaut	Région wallonne	Belgique	Année
Consommation quotidienne (%) (jus exclus)				
Fruits	58,8	60,4	64,3	2008
Légumes	82,7	83,1	84,8	
Consommation d'alcool (%)				
> 14 verres/semaine Femmes et > 21 verres/semaine Hommes	8,5	8,4	7,9	2008
Dépendance alcoolique	9,2	10,7	10,2	
Consommation quotidienne ou occasionnelle de tabac (%)	27,4	27,1	24,5	
Population à risque par manque d'activité physique (%)	41,5	34,3	26,5	

Source : ISP - HIS





Logements
Sociaux



HABITATS PERMANENTS

<i>Habitat Permanent</i>	Estinnes	Année
Domaine de Pincemaille	272 domiciliés	janv-13
Chêne-Houdiez	37 domiciliés	

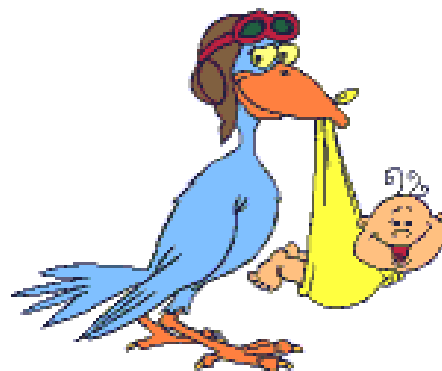
<i>Logement</i>	Estinnes	Hainaut	Wallonie	Années
Nombre total de logements	3.333	611.382	1.633.181	2013
• dont logements construits avant 1931	1.860 soit 56 % du parc de logements	328.943 soit 54 % du parc de logements	733.791 soit 45 % du parc de logements	
Nombre de logements sociaux	96	48.486	100.790	



de la santé
Observatoire

Mère et enfant	Estinnes	Hainaut	Moyenne ONE*	Années
Accouchées de moins de 18 ans (pour mille)	8,1	8,3	5,8	2004-10
Bébés de poids inférieur à 2500 gr (%)	9,5	8,8	7,7	
Prématurés (%)	8,7	9,1	8,4	

Source : BDMS - ONE *Moyenne ONE reprend l'ensemble des naissances enregistrées par l'ONE dans la Fédération Wallonie-Bruxelles.



4 cas sur un total cumulé de 496 naissances !



À moins de 15 km = 1.831 lits à Mons , La Louvière et Lobbes

Offre de soins	Estinnes	Hainaut	Wallonie	Belgique	Années
Nombre de lits hospitaliers généraux/universitaires	0	7.266	16.040	51.735	2013
Nombre de lits MR	27	11.443	26.932	63.092	2013
Nombre de lits MRS	47	8.353	20.787	69.217	2013
Nombre de médecins généralistes	13	1.901	6.049	18.213	janv 2013

Sources : SPF Soins de Santé - INAMI

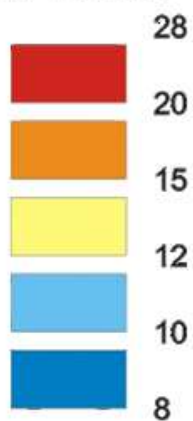
dont 5 ont 50 ans et plus

**6 médecins généralistes
avaient une réelle activité à
Estinnes en 2011**

(>= 500 contacts/avis/an)



Taux de généralistes (2012)
pour 10000 hab

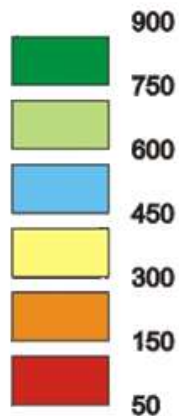


Hainaut	14,4
Wallonie	17,1
Belgique	16,5

Estinnes
16,8 MG/10.000 h

Fait avec Philcarto

Nb de DMG par prestataire 2012



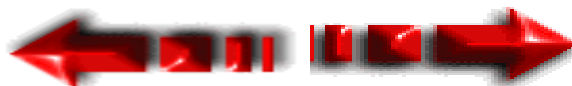
Belgique : 466
Wallonie : 292
Hainaut : 300

Estinnes
193 DMG / MG

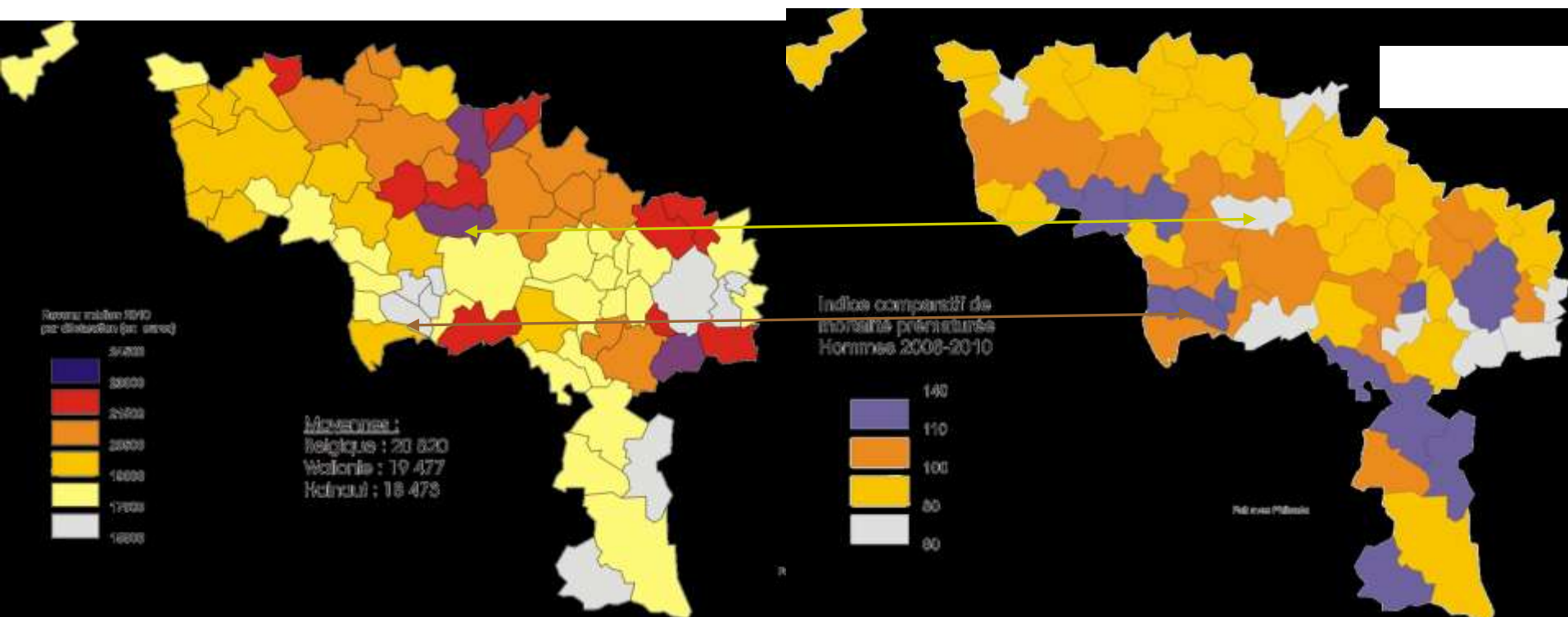
En Hainaut, 1.307 prestataires ont réalisé 430.755 DMG en 2011. A Estinnes, 7 prestataires pour 1.348 DMG

Revenu médian et mortalité prématurée

PAUVRETE



SANTÉ



Réduire

Les inégalités sociales et territoriales de santé par des actions de promotion de la santé de proximité (villages et quartiers)

Sur trois axes prioritaires :

- **Alimentation équilibrée**
- **Activité physique régulière**
- **Arrêt du tabagisme actif et passif.**



Le soutien de la Province de Hainaut

6 axes d'interventions



Province de Hainaut – Communes : partenaires pour la santé

COMPRENDRE

- Des données SANTE : un portrait, un diagnostic local.
- L'organisation de conférence-débats sur les résultats.

ACCOMPAGNER

- Une politique SANTE concertée avec les citoyens.
- Un réseau local de professionnels.

AGIR

- Des actions d'éducation pour la SANTE : animations...
- Des actions SANTE sur l'environnement : mobilité douce ...

COMMUNIQUER

- Des « Présentoirs SANTE » dans des lieux accessibles.
- Des articles SANTE pour votre bulletin, votre site...



Quel rôle pour la commune ?

Agir sur les déterminants de la santé :

- au niveau des modes de vie : activité physique, tabac, alimentation
- au niveau de l'environnement immédiat des personnes : famille, école, soutien social, lieux de loisirs
- au niveau de l'environnement physique et social : logement, conditions de travail, services de santé, culture, éducation

MERCA



<http://observatoiresante.hainaut.be>